

SV10-4090



APE Robotics

-HT040



- 专为PCB板制造业定制设计
- 开放式结构，可与外部系统进行通信
- 内置3条气管、15Pin用户信号线，充分考虑集成及便利性
- 本体采用内部走线，结构紧凑
- 关节采用模块化设计和组装
- 稳定时间短，动态性能好，运动重复性高

应用：

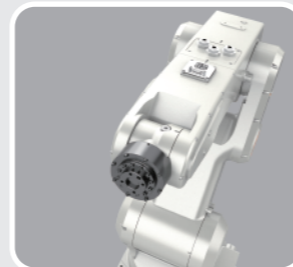
- PCB行业上下料
- 单平面物料搬运

性能参数

项目		SV10-4090-HT040
安装方式		吊顶
构型		垂直多关节型
驱动电机		交流伺服电机
负载	质量	额定质量 5kg
		最大质量 10kg ^(*)
	允许惯量	J5 0.4kg.m ²
		J6 0.25 Kg.m ²
最大可达半径		906mm ^(**)
运动范围	J2	+96~130°
	J3	+195~-65°
	J5	+120~-120°
	J6	+360~-360°
关节速度	J2	225°/s
	J3	275°/s
	J5	360°/s
	J6	720°/s
重复定位精度		±0.02 mm
本体重量(不包括线缆)		约41 kg
工作噪声		≤70 dB
用户电路		IP40_9 Pin(DB9)
用户气路		φ10mm×3
防护等级		IP40

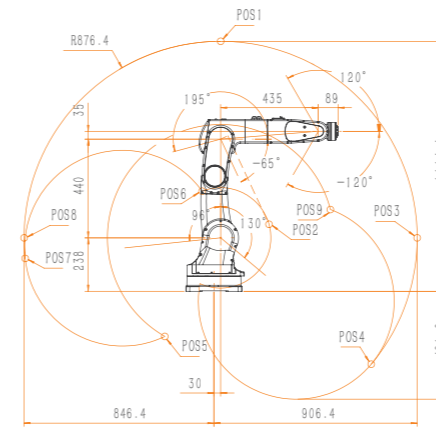
*1:手腕朝下且±10°以内，最大负载为10Kg;

**2:指手腕中心点的最大可达半径;

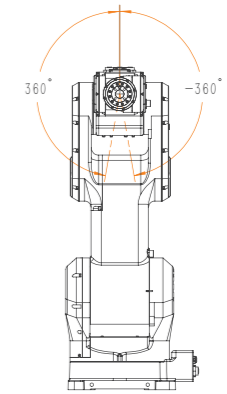
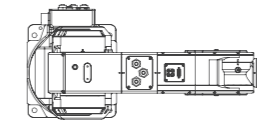


工作空间

[单位: mm]

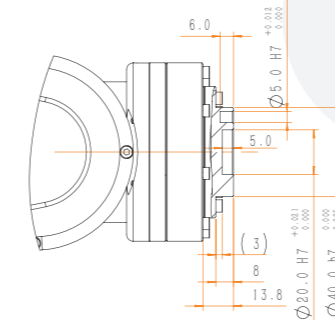
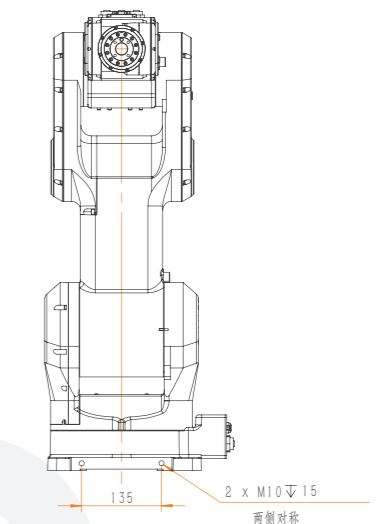
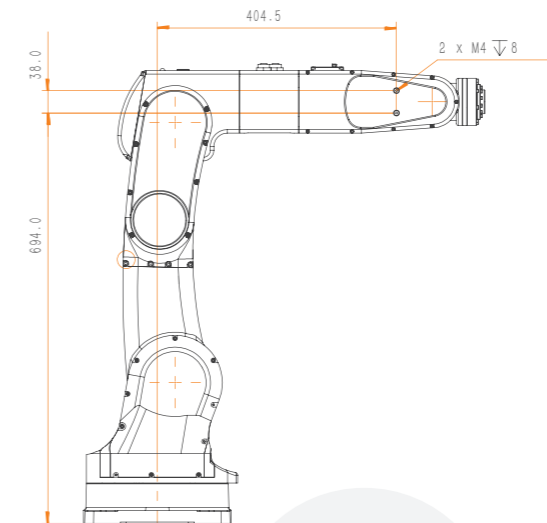
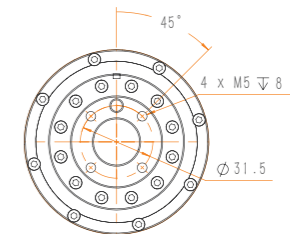
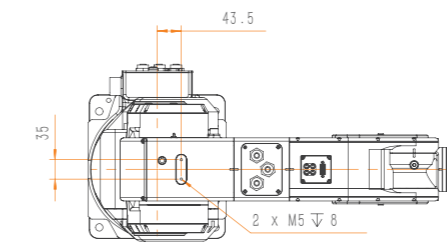


SV10-4090-HT040



规格尺寸

[单位: mm]



输出法兰安装尺寸

